

PÓS-GRADUAÇÃO

GESTÃO ESTRATÉGICA DE DADOS

MARÇO - 2025



YTO NIHON



TRANSFORMANDO VIDAS ATRAVÉS DO CONHECIMENTO

Fundada por **Eduardo Yto** em **2000**, a **Yto Nihon** transforma vidas com programas educacionais abrangentes e se tornou **referência em educação de excelência**, oferecendo cursos de Excel, Power BI, Data Analytics e Pós-graduação. Isso nos permitiu expandir nossa **influência** de forma **global** e impactar positivamente alunos e empresas em diversos setores.

Estamos sempre conectados e somos apaixonados por tecnologia. As formas interligadas no nosso logo simbolizam como **diferentes disciplinas se complementam e interagem**.

Nosso comprometimento é oferecer um aprendizado abrangente e integrado, promovendo uma **perspectiva educacional ampla e inovadora**.





REFERÊNCIA EM EDUCAÇÃO

A Yto Nihon já **formou mais de 120 mil alunos em todo o mundo** nas formações online e presencial.



CERTIFICADORA MICROSOFT

A Yto Nihon Treinamentos caminha a passos largos para se **tornar uma certificadora Microsoft**.



PROJETOS INTERNACIONAIS

Somos **consultores especializados em Business Intelligence** trazendo soluções para **empresas nacionais e internacionais**.



TIME DE ESPECIALISTAS

Temos uma verdadeira paixão por **tecnologia, dados e educação**.
Contamos com **profissionais de ampla experiência no mercado**, que estão sempre **atualizados com as últimas tendências e inovações**.



FORMAÇÃO E DESENVOLVIMENTO PESSOAL

OBJETIVOS

Sabemos que muitas instituições de ensino superior lutam para oferecer uma formação prática que esteja verdadeiramente **alinhada com as demandas** de um **mercado de trabalho** cada vez mais **dinâmico e competitivo**, havendo despreparo para as exigências no mundo corporativo. A **desconexão** entre o **conhecimento teórico** ensinado nas universidades e as **habilidades práticas exigidas** no ambiente profissional pode se tornar um **obstáculo significativo ao sucesso dos estudantes**.

Na **Yto Nihon**, entendemos profundamente a necessidade de preencher essa lacuna e, como resposta, criamos a **Pós-Graduação em Gestão Estratégica de Dados**. Este programa foi planejado e desenvolvido para ir além do tradicional modelo de sala de aula, **proporcionando aos estudantes oportunidades reais de aplicar teorias em contextos práticos e desafiadores do mundo real**.

FORMAÇÃO E DESENVOLVIMENTO PESSOAL

Nosso **método de aprendizado** não se limita a uma absorção passiva de conhecimento; ele é rigorosamente **projetado para fomentar a aplicação ativa e criativa deste conhecimento**. Através de **simulações, projetos reais e cases**, nossos alunos têm a oportunidade de **testar e refinar suas habilidades em ambientes que espelham as complexidades e as dinâmicas do setor**. Este **enfoque prático** não só aumenta a confiança de nossos alunos, mas os **capacita a se tornarem profissionais altamente competentes e preparados** para contribuir efetivamente para as organizações modernas.

Estamos **comprometidos** não apenas com a **educação**, mas com a **formação de indivíduos** capazes de **liderar e inovar** no campo de Data Analytics. Acreditamos que uma abordagem **prática é crucial para o sucesso** a longo prazo de nossos alunos, pois desenvolve em cada um **habilidades necessárias e experiências valiosas** para se **destacarem em suas carreiras** futuras.

Nosso programa está cuidadosamente estruturado para **garantir uma transição suave e eficiente do mundo acadêmico** para os **desafios profissionais**, abrindo caminho para um **futuro brilhante e repleto de oportunidades excepcionais**.



ÁREA DE DADOS

O MERCADO DA ÁREA DE DADOS EM ASCENSÃO

Segundo a revista Exame, em 2021 foram gerados **mais de 40 trilhões de gigabytes de dados**. Esse valor é quase 400 vezes a fortuna de Jeff Bezos. O mercado de **data analytics no Brasil deve crescer significativamente, atingindo US\$ 5,53 milhões até 2029**, com uma **taxa anual de 10,12%** entre 2024 e 2029, impulsionado pela crescente digitalização e a necessidade das empresas de usarem dados para **melhorar operações e estratégias.** (*Mordor Intel*).

ATUAÇÃO NA ÁREA DE ANÁLISE DE DADOS

Um analista de dados **utiliza bancos de dados e ferramentas como SQL para armazenar e analisar** informações de diversos canais. Ele aplica **business intelligence** para extrair insights que apoiam **decisões estratégicas dos gestores**. Para facilitar a interpretação dos dados e identificar tendências, ele cria **relatórios e dashboards de visualização**.

ÁREA DE DADOS

▶ **PROFISSIONAIS MAIS EXPERIENTES E ESPECIALIZADOS PODEM ALCANÇAR SALÁRIOS DE ATÉ R\$ 15.000,00 POR MÊS OU MAIS, DEPENDENDO DA DEMANDA DO MERCADO. (GIRO FINANÇAS)**

NECESSIDADE DE PROFISSIONAIS QUALIFICADOS

A demanda por **profissionais qualificados** em análise de dados está **crescendo rapidamente** devido à digitalização e ao aumento do volume de dados gerados. Empresas de diversos setores estão em **busca** desses **especialistas** para transformar grandes volumes de **informações em insights estratégicos**, melhorando suas operações e aumentando a competitividade. **Investir em capacitação** contínua é **essencial** para **atender** a essa crescente **necessidade**. Com isso, surgem **duas vantagens significativas** para o futuro profissional de dados:



FLEXIBILIDADE NO APRENDIZADO: Não há exigência de formação específica para analista de dados, o que facilita, inclusive, a transição de carreira para a área.



PROFISSIONAIS QUALIFICADOS: Crescimento da área reflete no aumento da procura por profissionais especialistas capazes de interpretar e utilizar dados de forma estratégica.

PÓS-GRADUAÇÃO

GESTÃO ESTRATÉGICA DE DADOS



TRANSFORMAÇÃO PROFISSIONAL

A Pós-graduação em **Gestão Estratégica de Dados** da Yto Nihon **capacita profissionais** a transformar dados em decisões estratégicas. Com um currículo abrangente, **corpo docente especializado** e foco em **Business Intelligence**, o programa oferece **aprendizado prático** e relevante. Ideal **tanto para graduados** na área quanto para aqueles que **desejam mudar de carreira**, o curso combina **flexibilidade, qualidade** e valiosas oportunidades de **networking**.

Nosso **material é desenvolvido por profissionais experientes e altamente qualificados**, garantindo uma educação de ponta.

A Yto Nihon se **orgulha** de preparar seus estudantes para **enfrentar os desafios do mundo atual**, promovendo uma educação que alia **teoria e prática**, e incentivando o **desenvolvimento contínuo** de habilidades essenciais para a gestão estratégica de dados.

GESTÃO ESTRATÉGICA DE DADOS

YTO NIHON - CRIADA POR PROFISSIONAIS DO MERCADO

EDUARDO YTO - CEO YTO NIHON



Profissional com **vasta experiência** pedagógica, atuando em treinamentos corporativos nacionais e internacionais. Já **formou mais de 100 mil** alunos **online e presencialmente**. Criador do curso mais vendido de MS Project para gerentes de projetos no Brasil, é **fundador** da Yto Nihon, focado em transformar profissionais na área de dados.

DANILO MACIEL - GESTOR BI E COORDENADOR TÉCNICO



Profissional altamente **experiente em consultorias e treinamentos no Brasil e no exterior**. Atualmente, é Gestor de BI na Yto Nihon, liderando a equipe de Consultoria. Desenvolveu o curso de Data Analytics, formando mais de 500 alunos. Atuou em projetos para empresas renomadas como Hershey's, Vigor, Mackenzie, KPMG, Havaianas, e Heineken.



SOBRE A PÓS-GRADUAÇÃO

MODALIDADE DE GRADUAÇÃO DA PÓS

A Pós-graduação em Gestão Estratégica de Dados da Yto Nihon é **LATO-SENSU**.

No Brasil existem duas grandes modalidades de pós-graduação que podem ser divididos em 4 tipos distintos:

- **Lato sensu:** Refere-se a cursos de **especialização e MBAs**, que têm caráter mais profissional e aplicável ao mercado de trabalho. Eles são geralmente de menor duração e oferecem um diploma de especialização.
- **Stricto sensu:** Refere-se a **mestrados e doutorados**, que têm caráter mais acadêmico e de pesquisa. Esses cursos são mais longos e resultam em títulos de mestre ou doutor.

Desenvolvemos um conteúdo com **flexibilidade, qualidade e uma abordagem prática**, preparando você para se **destacar no mercado de trabalho com habilidades atualizadas e relevantes**. Se você busca um **avanço na carreira ou uma especialização que alinhe teoria e prática**, nossos programas são a escolha ideal.

SOBRE A PÓS-GRADUAÇÃO

INFORMAÇÕES IMPORTANTES



DURAÇÃO DA PÓS E CARGA HORÁRIA

Nossa pós possui duração de **15 meses** podendo ser estendida em até **3 meses** devido a feriados nacionais e recessos. São **372 horas totais** de conteúdo ministrado.



AULAS AO VIVO E DISCIPLINAS GRAVADAS

Aulas ao vivo todas as terças e quintas. Horário: das 20h00 às 23h00 (horário de Brasília - UTC -3).



GRAVAÇÃO DE AULAS

As aulas que ocorrem **ao vivo são gravadas e disponibilizadas** aos alunos no próximo período útil. O acesso fica disponível até a conclusão da pós-graduação.



RECONHECIDO PELO MEC

A Pós-Graduação é reconhecida pelo Ministério da Educação (MEC), garantindo qualidade acadêmica e validade nacional dos diplomas, proporcionando uma formação sólida e respeitada no mercado.

Acesse o [site do MEC](#) aqui.



DISCIPLINAS DA PÓS-GRADUAÇÃO

EAD ONLINE AO VIVO

Das 16 disciplinas da Pós-Graduação, 3 são gravadas e disponíveis na nossa plataforma de estudos. Elas fazem parte da matriz curricular, geram certificados e complementam a carga horária total do curso.

1. Introdução ao BI e Analytics (Data Literacy)
2. Lógica de Programação
3. Introdução a Ciência de dados
4. Arquitetura e Governança de dados
5. Modelagem de dados (MER)
6. Gestão em Análise de dados com SQL Server
7. Segurança de dados e Compliance
8. Engenharia de dados e Pipelines
9. Análise de dados com Databricks
10. Estatística para Análise de dados e Introdução ao R
11. Análise de dados e Visualização Estratégica com DataViz
12. Gestão e processamento de dados com Python
13. Administração de dados usando NoSQL - MongoDB
14. Apache Hop | GRAVADO
15. Introdução a Inteligência Artificial | GRAVADO
16. Empreendedorismo aplicado a tecnologia | GRAVADO

CORPO DOCENTE



DOCENTES E CONVIDADOS

Os docentes da **Pós-graduação em Gestão Estratégica de Dados** da Yto Nihon são **profissionais experientes e apaixonados pelo ensino**, trazendo **liderança prática** de empresas renomadas e garantindo uma **educação de alta qualidade** com insights valiosos.

Atualizados com as últimas tendências, utilizam **métodos interativos**, como estudos de caso e projetos práticos, para um aprendizado envolvente. Comprometidos com o **sucesso dos alunos**, oferecem suporte contínuo e incentivam colaborações e projetos desafiadores, **formando líderes excepcionais** na análise de dados.

O **diferencial** do nosso programa é a dedicação dos docentes em **transformar nossos alunos em especialistas** na área de análise de dados.

CORPO DOCENTE

COORDENADORES | PÓS-GRADUAÇÃO

- **DANILO MACIEL**



Possui MBA em Engenharia de Dados pela FIAP (2017) e Especialização em Python pela FIA (2020).

Atua como **consultor desde 2018** em projetos de **Business Intelligence**, acumulando **mais de 25 mil horas de experiência** na área.

Seu **portfólio** inclui projetos realizados para **empresas renomadas** como Quinto Andar, Vigor, Suvinil, Mackenzie, KPMG, IBGC, Moura Dubeux, Conibase, CAIF U.S., MEP (Angola), Arkema, Bostik, Telecine, Anfacer, entre outras.

Tem expertise em Banco de Dados, Python, Power BI, SSIS, Pentaho, Engenharia de Dados, Ciência de Dados e diversas linguagens de programação. Também atuou como **professor** na **Universidade Paulista (UNIP)** e **coordenação** de curso de **Data Analytics**.

CORPO DOCENTE

COORDENADORES | PÓS-GRADUAÇÃO

- RALF LIMA



Graduado em **Sistemas para Internet** pela UniSociesc (2013) e com especialização em **Gestão e Marketing Digital** pela Universidade Católica Dom Bosco (2015).

Sólida carreira na área de tecnologia, focada em análise e desenvolvimento de sistemas desde 2008.

Possui **competências em tecnologias** como Java, C#, PHP, JavaScript, Node.js, Spring Framework, Laravel, Angular, React, Vue.js, MySQL, Oracle e MongoDB. Desde 2008, **ministra treinamentos** em Excel, Java, C#, PHP, Node.js, Oracle, MySQL, MongoDB, Angular, React, Vue.js, Arquitetura de Software, Sistemas Distribuídos e UI/UX.

Como **consultor de sistemas**, trabalhou com empresas renomadas, como Hering, Cremer, Philips, Ambev, WEG e Capgemini, fornecendo soluções tecnológicas eficazes e inovadoras.

CORPO DOCENTE



DANILO
MACIEL



EMERSON
SANTOS



GETÚLIO
JANDRÊ



LUIS
GUSTAVO



RALF
LIMA



RAFAEL
ARRUDA



RODOLFO
BARBOSA



WILLIAN
REIS



COMPROMISSO COM APRENDIZAGEM

NOSSO COMPROMISSO

Estamos comprometidos em oferecer uma **educação de alta qualidade** que prepare nossos alunos para os **desafios do mercado de trabalho e da vida**.

Proporcionamos uma experiência de aprendizagem que **vai além do conteúdo acadêmico, formando indivíduos preparados** para contribuir positivamente para a **sociedade e alcançar o sucesso em suas carreiras**.

APRENDIZADO E DESENVOLVIMENTO

Na Yto Nihon, nossa missão é **transformar e desenvolver** nossos alunos em **profissionais excepcionais**. Priorizamos a aprendizagem de cada aluno, utilizando um método exclusivo que combina os valores da **cultura japonesa** com práticas **educacionais modernas**.

COMPROMISSO COM APRENDIZAGEM

O MÉTODO DE ENSINO YTO NIHON

Nosso método se baseia em **três princípios fundamentais**, representados por **conceitos japoneses** que demonstram **valores essenciais** para o desenvolvimento:

Y - "Yūki" (勇氣) - CORAGEM: Inspiramos nossos alunos a **enfrentarem desafios e buscarem novas experiências de aprendizado**. A coragem é essencial para o **crescimento e a superação de obstáculos**, permitindo que os alunos explorem todo o seu potencial.

T - "Takami" (高み) - AUGE: Encorajamos nossos alunos a **alcançarem novos patamares**, promovendo o **crescimento pessoal e acadêmico contínuo**. Acreditamos que cada aluno pode sempre ir além, atingindo alturas que antes pareciam inalcançáveis.

O - "Omoiyari" (思いやり) - EMPATIA: Cultivamos a **empatia em nossos alunos**, incentivando-os a **considerar os sentimentos e perspectivas dos outros**. Isso cria um ambiente de **apoio e compreensão mútua**, essencial para um aprendizado harmonioso e eficaz.

Proporcionamos uma **formação completa**, preparando os alunos para **enfrentar os desafios** do mundo moderno com **confiança, determinação e sensibilidade**.

PERGUNTAS FREQUENTES

A Yto Nihon oferece pós-graduação online que prepara você para prosperar em um mundo em constante mudança. Nossos programas flexíveis e de qualidade ajudam a avançar na carreira ou iniciar um novo caminho. Transforme seu futuro e descubra um mundo de conhecimento e oportunidades ilimitadas.

1. Existe algum pré-requisito para esta Pós?

É necessário que você seja graduado (licenciatura e/ou bacharelado) ou tecnólogo. Recomendamos, que caso o aluno não tenha familiaridade com os fundamentos da Pós-graduação que se dedique e assista todas as aulas de nivelamento que nós oferecemos.

2. Qual o público-alvo desta Pós-graduação?

A pós-graduação da Yto Nihon é multidisciplinar, ou seja, ele se direciona para profissionais graduados nas mais diversas áreas de Ciências Humanas, Exatas e Biológicas que tenham interesse em adquirir ou aprofundar conhecimentos em modelagem de dados, programação, tecnologia e tomada de decisão estratégica a partir das diversas frentes que caracterizam Inteligência de negócios e Análises.

PERGUNTAS FREQUENTES

3. Qual é o objetivo da Pós-graduação?

O objetivo da nossa pós-graduação é capacitar o profissional no desenvolvimento de técnicas, fundamentos e tomadas de decisões, por meio da explicitação das principais técnicas de Inteligência de negócios, Analytics com foco na geração de informações voltada ao estabelecimento de estratégias para tomada de decisão, adaptação, no conhecimento de novas tecnologias emergentes e na alocação de recursos.

4. Teremos aulas práticas?

O curso tem uma vertente muito forte em hands on (mão na massa). O grande diferencial dessa pós-graduação são as 13 de 16 matérias totalmente práticas.

5. Qual a linguagem de programação da Pós-graduação?

A pós-graduação será dada em R e Python.

6. A pós-graduação tem foco em gestão?

A pós não tem foco na gestão, mas sim em gerar resultados para tomada de decisões. Os modelos utilizarão bancos de dados reais e de mercado provenientes de diversas áreas do conhecimento

7. Aprenderemos sobre tratamento de dados?

Sim. Teremos disciplinas específicas sobre manipulação e tratamento de dados.

8. A pós-graduação é online ou presencial?

As aulas são online, ao vivo, onde somente 03 matérias possuem conteúdo gravado.

DEPOIMENTOS DE ALUNOS



ALUNOS YTO NIHON - PÓS-GRADUAÇÃO



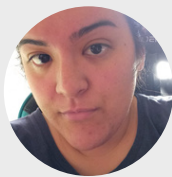
Danilo Alves - "Quando comecei a pós graduação em BI e Analytics, estava inseguro se era pra mim essa graduação, mas logo me apaixonei ao ver o impacto que os dados podem ter. Ainda não trabalho na área, mas sinto uma emoção enorme ao imaginar como poderei ajudar empresas a tomar decisões melhores e transformar seus resultados."



Filipe Pereira - "Estou cursando a Pós na Yto Nihon com a intenção de migrar de carreiras e ampliar os meu conhecimento, porém conheci um universo muito maior que as minhas expectativas. Simplesmente fantástico!"



Fábio Lopes - "Sem dúvida alguma fiz uma excelente escolha quanto a Pós-graduação ofertada pela Yto Nihon. Professores renomados, claramente falam dos assuntos com propriedade."



Luciane Hissae - "A pós-graduação foi um divisor de águas na minha vida. Eu estava à deriva academicamente falando, me sentindo estagnada. Esse desafio está me tornando em uma pessoa resiliente e decidida quanto aos meus objetivos de vida, pois a disciplina e comprometimento com ele, está sendo fundamental para minha carreira."

NOSSOS CONTATOS



A Yto Nihon oferece pós-graduação online que prepara você para prosperar em um mundo em constante mudança. Nossos programas flexíveis e de qualidade ajudam a avançar na carreira ou iniciar um novo caminho. Transforme seu futuro e descubra um mundo de conhecimento e oportunidades ilimitadas.



+55 (11) 95176-1388



+55 (11) 91070-4164



/YTONIHONTREINAMENTOS



YTO@YTONIHON.COM.BR



WWW.YTONIHON.COM.BR



INSTAGRAM.COM/YTONIHON

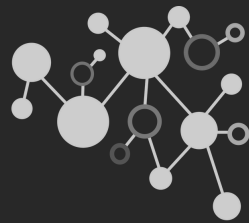


AL. RIO NEGRO, 503 – 6º ANDAR

ALPHAVILLE INDUSTRIAL, BARUERI – SP – 06454-000

*"Sem dados, você é apenas mais uma pessoa
com uma opinião."*

- W. Edwards Deming



YTO NIHON
EDUCAÇÃO LEVADA A SÉRIO